

SOMBRAS

BOLETÍN DE INFORMACIÓN PUBLICADO POR
EL DEPARTAMENTO DE PUBLICIDAD BALET Y BLAY
PARA LOS SEÑORES EMPRESARIOS



PRODUCTORA



DISTRIBUIDORA

Celia Gamez la admirada artista de fama mundial
protagonista de la película CINEDIA "RAPTEME USTED".

SOMBRAS

BOLETÍN DE INFORMACIÓN
PUBLICADO POR EL DEPARTAMENTO DE PUBLICIDAD
BALET Y BLAY
PARA SUS CLIENTES

BALET Y BLAY - Paseo de Gracia, 83 - Teléf. 80183 - 80184 - **BARCELONA** (España)

AGOSTO DE 1940



GUIÓN Y RUTA

Entusiasmo y satisfacción sin límites sentimos al ponernos de nuevo en contacto con los cinematografistas, tanto por el hecho en sí —que no puede ser más de nuestro agrado ya que volvemos a encontrarnos y a conversar con antiguos y queridos amigos, lo que siempre constituye un gratisimo placer— como por las halagüeñas circunstancias actuales de nuestra Casa, que en ascendente camino y como resultado de su vigor y actividad se encuentra en momentos esplendorosos y prósperos, que ni nosotros mismos en nuestros más ansiosos deseos nos hubiéramos atrevido a codiciar.

En virtud y como resultado de ellas y por lo que de favorable y beneficioso tiene para los lectores, nos place notificarles que nuestros dirigentes don José M.^a Blay Castillo y don Ramón Balet Raurich, han constituido con el prestigioso e inteligentísimo don Antonio Caro Sánchez la entidad CINEDIA para la producción de películas españolas.

Dada la alta categoría y profundos conocimientos de sus componentes, CINEDIA es la entidad potente y dinámica que cabía esperar. Como prueba de su importancia podríamos dar muchos detalles íntimos y financieros (como por ejemplo que el capital social desembolsado asciende a 3.000.000 de pesetas), pero preferimos, para dar una muestra de su pujanza y diligencia, hablar de hechos concretos realizados en el corto espacio de tres meses escasos. Ha firmado valiosos e inusitados contratos, entre otros con el gran actor, "galán de moda", Enrique Guitart, y con el excelente director José M.^a Castellví, cuya duración en exclusividad es de cinco años; ha realizado la supercomedia musical "Rápteme usted", de argumento escrito especialmente para el cine, cuyos protagonistas interpretan la admiradísima Celia Gámez y el antes citado actor, y está ya muy adelantado el rodaje de "Julieta y Romeo", film basado en la exquisita y bella comedia española del ilustre poeta José M.^a Pemán.

Maravilla, esperanza y satisface la actividad desplegada en tan corto tiempo, pues su diligencia y pujanza no han sido hasta ahora superadas por nadie.

De la distribución de todas las películas que produzca la entidad CINEDIA se encargará nuestra casa "BALET Y BLAY", lo que asegura su difusión y satisfará a los empresarios que por agradable experiencia conocen nuestras favorables normas e inigualado proceder.

No se detiene aquí nuestro "guión y ruta" pues prosigue la marcha triunfadora y si razones muy convincentes no nos lo vedaran, daríamos noticias ultraextraordinarias que como a nosotros os satisfarán artística y materialmente. Pero hoy, pese a nuestra condición de publicistas, sólo debemos anunciaros lo que en las siguientes páginas veréis, y como despedida notificaros que ASEGURAMOS EL EXITO DE VUESTRAS TAQUILLAS EN LA TEMPORADA 1940-1941.

Departamento de Publicidad de
BALET Y BLAY
BARCELONA



NUESTROS GUIAS



ANTONIO CARO SÁNCHEZ

Figura de alta importancia y categoría en las finanzas e industria españolas que se ha sentido atraído por el séptimo arte, por haber visto las grandes posibilidades del mismo. Sus reconocidas dotes de organizador, de actividad y energía puestas al servicio de CINEDIA lograrán resultados esplendorosos e incomparables.



NUESTROS GUIAS



RAMÓN BALET RAURICH



Conocidísimas son de todos los cinematografistas la laboriosidad y solvencia de este componente de la nueva y pujante productora nacional CINEDÍA y su solo nombre garantiza la extraordinaria calidad de las películas que se realizarán y todas las normas de la producción y distribución de las mismas.

NUESTROS GUIAS



JOSÉ M.ª BLAY CASTILLO

Pericia, voluntad y otras muchas cualidades positivas, puestas de relieve, y por todos admiradas, posee este co-propietario director de CINEDIA. Es un guía certero y clarividente en el que todos confían, con la certeza de que ha de proporcionar éxitos inigualados a la entidad y al cine nacional.

NUESTROS GUIAS



JOAQUÍN ARGAMASILLA DE LA
CERDA Y ELÍO

DIRECTOR ADMINISTRADOR
DE



Aporta a la Cinematografía sus profundos y comprobados conocimientos financieros y económicos y habrá de aplicar las normas estatuidas con eficacia en otros órdenes industriales, contribuyendo con su experiencia al seguro éxito de CINEDIA.

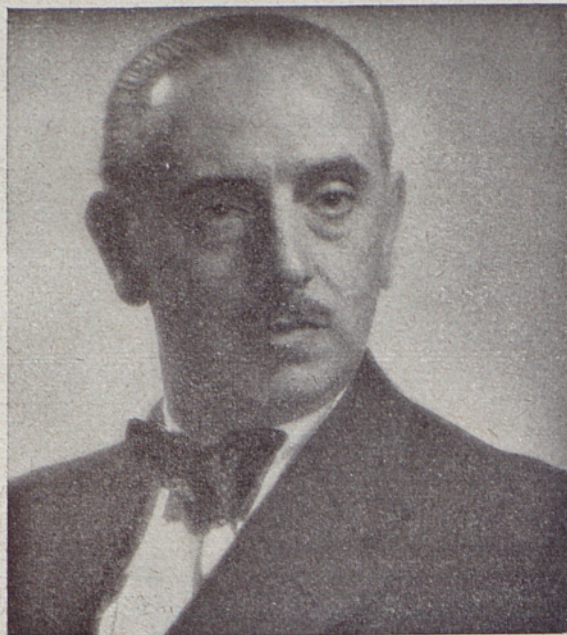
SOMBRAS

En primer lugar debemos mencionar a José M.^a Pemán que ha enaltecido la literatura española con unas obras emocionantes como "EL DIVINO IMPACIENTE" Y "LA SANTA VIRREINA".

Entre los valores musicales, Fernando Moraleda un autor juvenil que ha triunfado con su opereta "La Cenicienta del Palace" autor de las canciones de "RÁPTEME USTED" y los maestros Godés y Farrés que han creado unas melodías pegadizas e inspiradas para "JULIETA Y ROMEO".

Alberto Alar, creador del original y divertido argumento, pensado para el cine "RÁPTEME USTED".

NUESTROS AUTORES



D. José M.^a Pemán autor de "Julieta y Romeo"



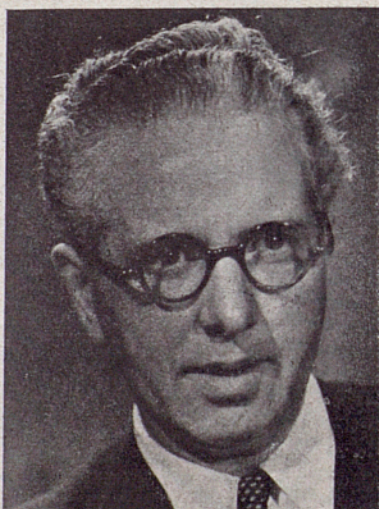
J
U
L
I
E
T
A

Y

R
O
M
E
O



Pascual Godés y Ramón Farrés autores de la música



R
Á
P
T
E
M
E

U
S
T
E
D



Alberto Alar autor del argumento
diálogo y canciones

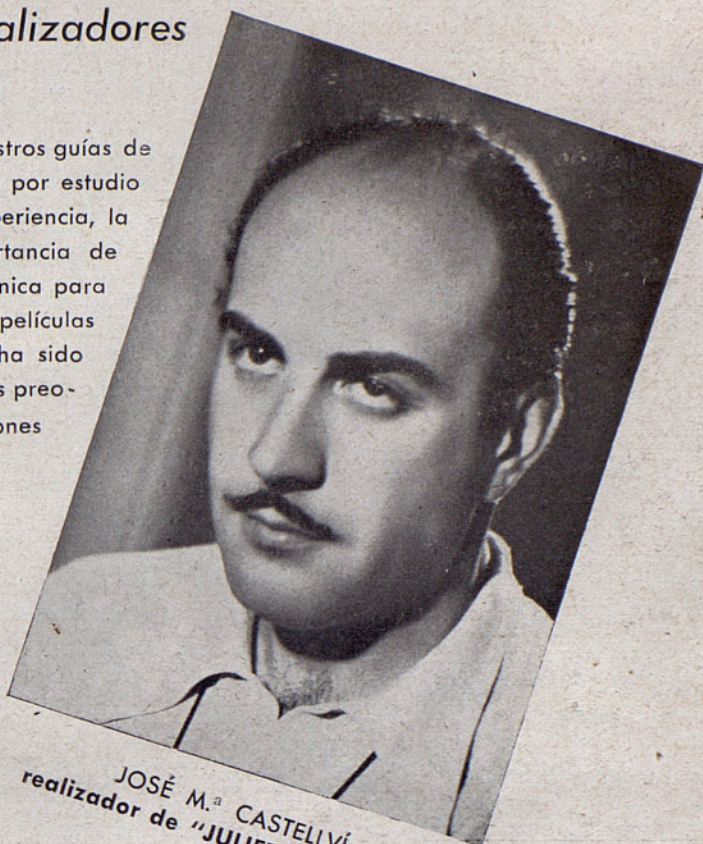
El Maestro Moraleda
autor de la música

Nuestros realizadores

Conociendo nuestros guías de CINEDÍA, tanto por estudio como por experiencia, la capital importancia de la parte técnica para el logro de películas perfectas, ha sido una de sus preocupaciones



JULIO DE FLESCHNER
Director de "RÁPTEME USTED"



JOSÉ M.ª CASTELLVÍ
realizador de "JULIETA Y ROMEO"

más importantes desde el primer momento, el lograr y asegurarse auténticos valores para todos los servicios técnicos y para ello no han ahorrado esfuerzo, actividad, ni nada que pudiera limitar sus propósitos. Como demostración de que los han alcanzado publicamos en esta página fotografías de los técnicos principales que hasta ahora han actuado en producciones CINEDÍA. Sus nombres, que no necesitan de presentaciones ni adjetivos por ser más que conocidos por nuestros cultos lectores y por todos los cineastas, garantizan la alta calidad de las películas en las que han tomado parte y en las cuales han puesto a contribución, con máximo entusiasmo, sus profundos y especializados conocimientos



HANS SCHEIB
operador de "RÁPTEME USTED"



FRANCESCO IZZARELLI
operador de "JULIETA Y ROMEO"

SOMBRAS
SOMBRAS

NUESTROS ARTISTAS



ENRIQUE GUITART

ESTRELLA
DE
CINEDÍA

Fino y sutil espíritu de artista que con inteligencia y constante voluntad ha logrado imponerse, sin orgullo, sin desproporcionada ambición, ascendiendo continuamente hasta lograr ser considerado "el galán español de moda". Su actuación en "No quiero, no quiero" despertó la admiración y curiosidad de la crítica y de los aficionados al cine. En "RAPTEME USTED" ha dado un paso decisivo en su carrera en un papel que encaja en su temperamento y en su privilegiada prestancia física. "JULIETA Y ROMEO" le da ocasión de demostrar sus excelentes cualidades y de consagrarse como gran estrella del cinema español.



MARTA FLORES

ESTRELLA
DE
CINEDÍA

Temperamento inquieto y audaz, ha conseguido grandes éxitos en la escena, actuando en las compañías de María Fernanda Ladrón de Guevara, Tina Gascó y Fernando de Granada. En su papel de marquesa en "JULIETA Y ROMEO" podrán ver justificadas nuestras palabras. Marta Flores es una actriz de exquisita femineidad. Un nuevo tipo de belleza en la producción nacional, de personal y distinguida silueta.

NUESTROS ARTISTAS

CÉLIA GÁMEZ Y
ENRIQUE
GUITART



MANOLO PARÍS

He aquí algunos personajes de "RÁPTEME USTED", rodeando a esa pareja ideal Celia Gámez y Enrique Guitart en una escena final de la supercomedia musical "RÁPTEME USTED". Manolo París veterano actor del teatro y la pantalla; Julia Lajos que se revela como una actriz de insospechada gracia, y Pedro Barreto y Luís Porredón, que la sin par expresión de sus



JULIA LAJOS

rostros nos ahorra hacer ningún comentario. El argumento dinámico y alegre de "RÁPTEME USTED" unido a la gracia y valor de su reparto, con las composiciones musicales de Fernando Moraleda, y los trajes que Pedro Rodríguez



PEDRO BARRETO

de Madrid, ha diseñado para esta producción, contribuyen a originar una superproducción musical, moderna y fastuosa de las que el público requiere.



LUÍS PORREDÓN

El cine por dentro...
y el cine por fuera

Escenas de rodaje de
"RÁPTEME USTED"

En primer término, **Célia Gámez** y **Enrique Guitart** escuchan interesados los consejos del director **Julio de Fleischner**. Su vocación por el trabajo, sus deseos de triunfar para bien propio y del cine español crea el resultado que vemos a continuación: **Enrique Guitart** en una simpática escena de "RAPTEME USTED", y el mismo galán, con **Célia Gámez** son los protagonistas del artístico fotograma que mostramos al pie. El desarrollo de los films que pro-



Enrique Guitart y Célia Gámez, escuchando los consejos del director **Julio de Fleischner** momentos antes de empezar el rodaje de una escena.



Enrique Guitart y Pedro Barreto en una escena de dicho film

duce **CINEDÍA**, [los fotogramas que presentamos de los estudios en donde se ruedan los dos primeros films son una muestra de su capacidad y audacia en pos de lograr una producción nacional, firme, continuada y equilibrada.



Un artístico y original fotograma de "RAPTEME USTED"

MERIDA

Documental de
Antonio Román



distribuido por **BALET** y **BLAY**, que ha merecido el honor de ser presentado en el concurso Bienal de Venecia.

NUESTROS ARTISTAS

"JULIETA Y ROMEO"

Otro conjunto de grandes estrellas, con el que CINEDÍA demuestra que no regatea esfuerzo alguno para conseguir la filmación de películas perfectas, técnica y artísticamente.

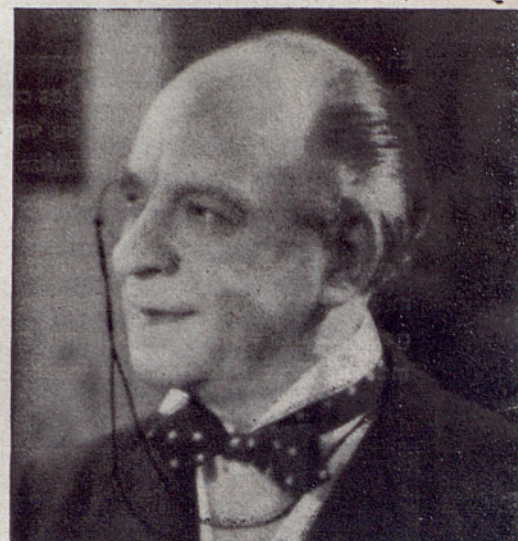
"JULIETA Y ROMEO" de fastuosa presentación, con magníficos exteriores y escenas musicales de típico ambiente, como la "Jota Castellana", es una obra cinematográfica en la que **José M.^a Castellví**, tras largo tiempo de lucha y estudio nos demuestra todo su valer, realizando una comedia ágil, moderna y exquisita, cuyos números musicales no tardarán en hacerse populares.



TERESA IDEL



MARTA GRAU



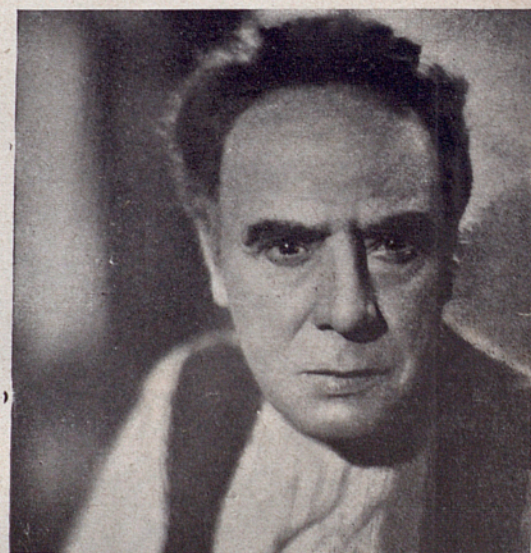
FRANCISCO HERNÁNDEZ



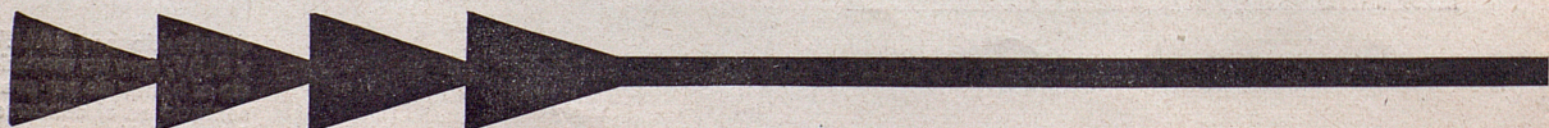
CANDELARIA MEDINA

En el reparto figuran dos perfectas caricatas: **Marta Grau** y **Teresa Idel**, en el papel de cuñadas de JULIETA; la conocida canzonetista **Candelaria Medina**, el sobrio actor **Francisco Hernández** y el gracioso **Juan Barajas** en el papel de jardinero.

Los trajes de "JULIETA Y ROMEO" han sido diseñados por **Pedro Rodríguez** de Barcelona, logrando unos conjuntos de sobria elegancia.



JUAN BARAJAS



Escenas de rodaje de

''JULIETA Y ROMEO''

Si bien son interesantes las instantáneas que reproducen escenas de una película, mayor interés si cabe producen aquellas escenas que dejan no adivinar sino comprobar la organización y marcha de la filmación.

Vemos aquí un momento en que **José M.^a Castellví**, director de ''JULIETA Y ROMEO'', con gesto de director experimentado y consciente, da explicaciones a la protagonista **Marta Flores**, haciendo así que su labor no sea automática sino sentida. El arrobo y atención que la bella actriz presta son promesa que ha de trocarse en realidad.

Marta Flores, nos ofrece una actuación acertadísima, toda ella impregnada de la deliciosa femineidad y gentileza que irradian de la joven estrella.

(Por falta de tiempo y espacio no nos es posible la publicación de la fotografía de **SANTAMARIA** autor de los decorados de ''RÁPTEME USTED'')

José M.^a Castellví explica a **Marta Flores**, el desarrollo de la escena que se dispone filmar.



Marta Flores y Candelaria Medina, en un lujoso interior de ''JULIETA Y ROMEO''



NUESTROS TÉCNICOS



J. Cuesta Ridaura, Jefe de Producción de ''JULIETA Y ROMEO''

José León, adaptador del Guión literario de ''JULIETA Y ROMEO''

Tomás Isern, autor de los decorados de ''JULIETA Y ROMEO''

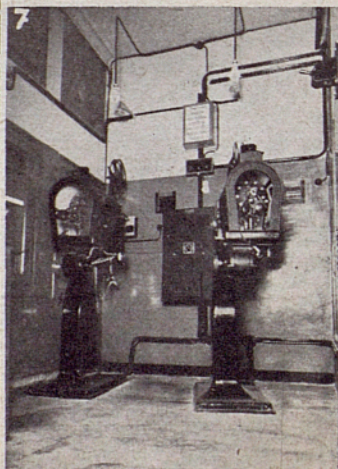
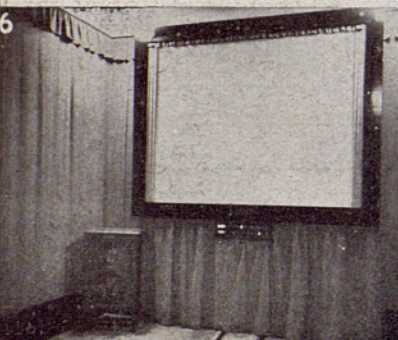
Bernardo de la Torre, Jefe de Producción de ''RÁPTEME USTED''



Algo extraordinario le aguarda en las siguientes páginas

SOMBRAS

NUESTRA ORGANIZACIÓN



BARCELONA Casa Central

- 1 - Dirección
- 2 - Vestíbulo
- 3 - Recibimiento
- 4 - Producción
- 5 y 6 - Sala de pruebas
- 7 - Cabina

Sucursal

- 8 - Gerencia
- 9 - Oficinas

MADRID

- 10 - Dirección de Cinedía
- 11 - Administración de Cinedía

Sucursal de distribución Balet y Blay

- 12 y 13 - Oficinas



SOMBRAS

12 Películas Españolas

20 Películas Americanas

16 Películas Europeas

de ellas dos en color



Las más famosas estrellas

Los astros más admirados

*Los más interesantes
asuntos*



OFERTA

satisfactoria para
usted y su taquilla
que

LE COMUNICAREMOS
PROXIMAMENTE

PODEMOS ASEGURAR EL EXITO
DE SUS LOCALES EN 1940 - 1941



GALEIA DE ARTISTAS



ENRIQUE GUITART

Nació en Barcelona el 1.º de mayo de 1909.

Hizo su presentación en Madrid cuando apenas contaba los 21 años con la compañía de Enrique Borrás en el Teatro Calderón, estrenando "LA ESPADA DEL HIDALGO".

Desde este momento su carrera artística es una ininterrumpida serie de triunfos, actuando siempre de primer galán con María Fernanda Ladrón de Guevara y más tarde en las compañías titulares de los Teatros Calderón e Infanta Isabel de la capital de España.

Su actuación cinematográfica empieza con el cine mudo haciendo el protagonista de "LA VIDA DE LOS ESTEVEZ" y "CAMELLAS".

En el cine sonoro inicia su labor con "EL NOVIO DE MAMA"; "EL BAILARIN Y EL TRABAJADOR"; "EL TORERO HERIDO"; "NO QUIERO..., NO QUIERO". Sus films más recientes son "RAPTEME USTED" con Celia Gámez y "JULIETA Y ROMEO" con Marta Flores, y a cuenta de la gran productora nacional CINEDÍA.

Tiene el cabello negro, el color de sus ojos castaño y mide 1,80 m. de estatura.

EVA ARIÓN

Este es su nombre cinematográfico, pues el suyo verdadero es el de Elvira Atienza del Llano. Nació en Madrid el día 10 de diciembre de 1919.

Desde muy pequeñita sintió vocación por la escena y a ella dedicó sus estudios y entusiasmos. Dió sus primeros pasos en ella con la Compañía de María Fernanda Ladrón de Guevara. Pronto sintió deseos de actuar para la pantalla y tomó parte como extra en "La Hermana San Sulpicio". Luego ha trabajado en "Rumbo al Cairo", "Es mi hombre" y en "El Bailarín y el Trabajador".

Ahora en "RAPTEME USTED" — primera producción de la nueva y pujante Editora nacional CINEDÍA — interpreta el simpático papel de la telefonista, con tal acierto y gracia que se destaca como relevante figura del cinema nacional.

Tiene verdadera pasión por los artistas españoles, rindiendo tributo de admiración por Imperio Argentina, Luchy Soto y Josita Hernán, y entre el sexo feo por Antoñito Vico, Julio Peña y Miguel Ligeró.

Tiene los cabellos rubios, los ojos castaños y mide 1,66 metros.

